

—
VIDEN OM
—

Sanse- fødestuer



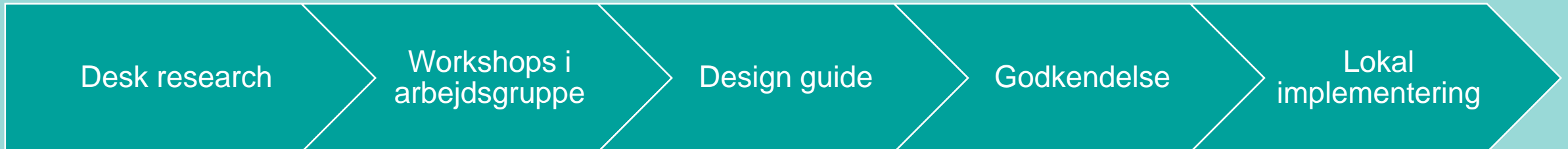
SYDDANSK
SUNDHEDSINNOVATION



Baggrund

Region Syddanmarks Fødeplan (2022):

”Der skal kortlægges og defineres en fælles standard for det fremtidige gode fødselsmiljø”



Hvad er en sansefødestue?



VISION

*Sansefødestuen
skaber rammerne for
et godt og trygt
fødselsforløb, der
giver et godt afsæt
for det nye
forældreskab.*

Definition: En sansefødestue bidrager gennem forskellige sansepåvirkninger til at understøtte det gode fødselsforløb for både de fødende og sundhedspersonalet.

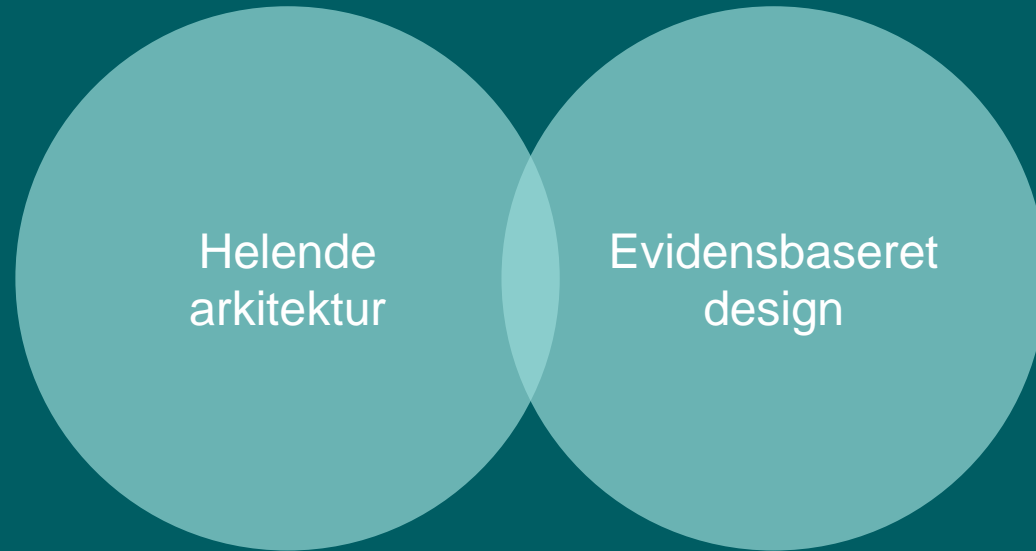
Gennem en beroligelse af nervesystemet fremmes de naturlige processer, og den fødende og partneren styrkes i et godt fødselsforløb, der skaber afsættet for det nye forældreskab.

En sansefødestue er et indbydende og behageligt rum at opholde sig i for alle. Rummets indretning indbyder den fødende og partneren til at indtage og bevæge sig i rummet samtidig med, at den styrker sundhedspersonalets muligheder for at kunne understøtte den fødende til en tryk og god fødsel.

Sansefødestuens indretning stimulerer sanserne og understøtter den ønskede stemning i rummet. Den fødende og partneren skal føle sig hjemme gennem muligheder for at påvirke indretningen og brugen af fødestuen, let og intuitivt.

Indretningen af en sansefødestue går ikke på kompromis med sikkerheden. Udstyr skal være let tilgængeligt for sundhedspersonalet, og stuen skal til enhver tid kunne fungere i en obstetrisk akutsituation.

Begreber



Helende
arkitektur

Evidensbaseret
design

Designbegreb, der præsenterer visionen om, at de fysiske omgivelser påvirker vores fysiske og mentale velbefindende.

Metode / Forskning i de fysiske omgivelser påvirkning af helingsprocessor.

Svensk undersøgelse af fødemiljøers indflydelse og betydning

Vigtigste fund

Fødemiljøet består af:

- det fysiske rum
- den menneskelige interaktion i rummet
- og den institutionelle kontekst

Man identificerede 2 abstrakte rum:

- **Det institutionelle rum:** hvor fødslen blev tilgået som en kritisk event, hvor kvinderne blev passive
- **Det personlige rum:** hvor fødslen blev tilgået som en fysiologisk event, hvor kvindens autonomi blev faciliteret

Fødemannualens påvirkning på fødemiljøet

	”Det institutionelle rum”	”Det personlige rum”
Fødslen	En kritisk og uforudsigelig event	En fysiologisk og sårbar kropslig proces
Personalets rolle	Leder i rollen som sundhedsprofessionel	Rolig, ligeværdig, tillidsfuld atmosfære
Primært fokus	Praktiske opgaver og interventioner til sikker fødsel af sund baby	Den fødendes individuelle behov og ressourcer. ↓ standardiseret manual
Det fysiske rum	Klinisk miljø	Aktiverer den fødendes tilpasningsevne, bevægelse og hjemlige følelse
Den fødendes rolle	Passiv deltager pga. manglende fundamental viden om fødsler	Aktiv involvering og autonomi => ejerskab af rum, proces og viden
Partnerens rolle		Passioneret involvering af partner
Styret af	Fødselsmanualen, teknologi, kontrol	Autonomi (ejerskab, initiativ, tryghed), den fødendes egne kropslige fornemmelser

Den nye fødestue kan facilitere ”det personlige rum”

Den nye fødestue:

- hjemligt og komfortabelt design
- velkommende
- signalerer ømhed og omsorg i et uvant hospitalsmiljø
- møbler, naturfarvet stof, lys, naturscener projekteret på væggen i kombination med naturlyde mindede kvinderne om deres hjem og påvirkede den samlede fødselsoplevelse positivt



Hospitaller
signalerer
sikkerhed,
men også
sygdom

MEN sundhedspersonalets og partnerens støtte udgjorde den primære påvirkning af de fødendes oplevelse af fødestuen



Sundhedspersonalet kan skabe ”det personlige rum”

I undersøgelsen observerede man, at sundhedspersonelt kan skabe ”det personlige rum” ved at:

- Se fødslen som en livsbegivenhed
- Skabe en privat og rolig atmosfære
- Skærme de fødende
- Se fødemiljøet som den fødendes, ikke hospitalets

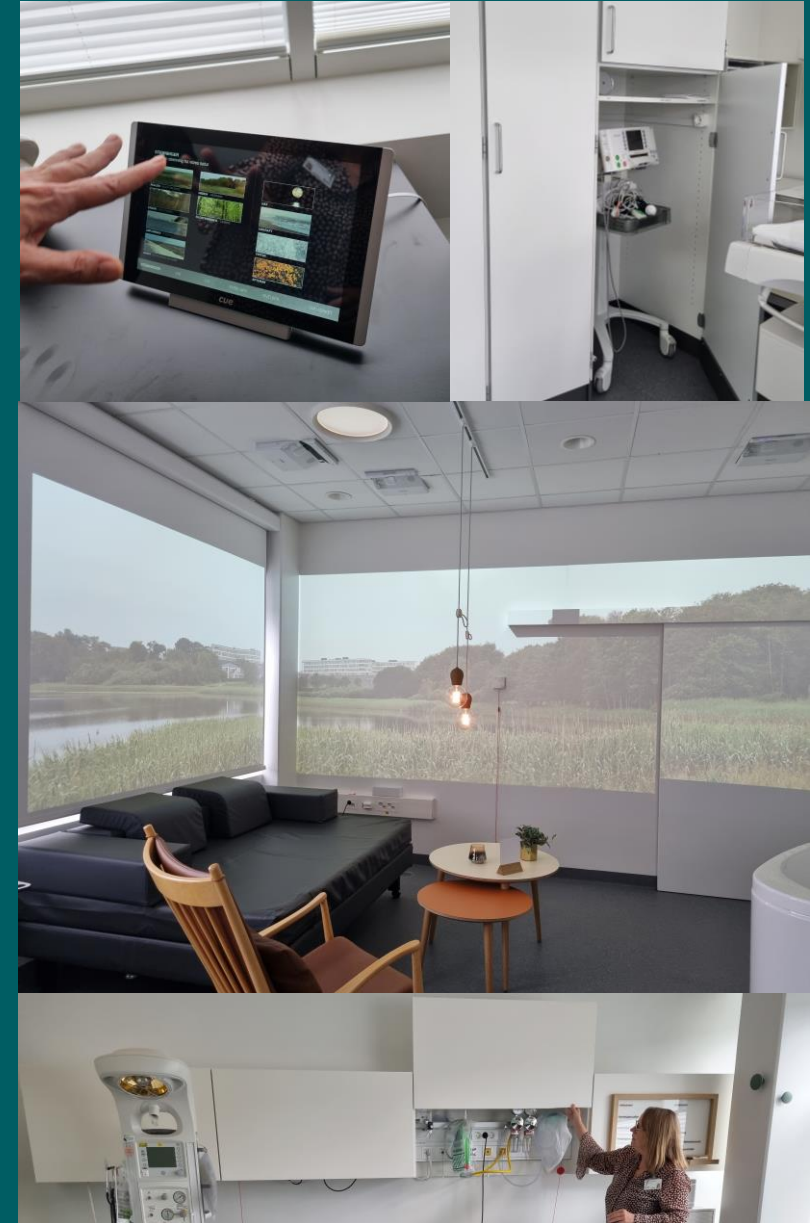


De oplevede, at den nye fødestues atmosfære påvirkede deres arbejdsmiljø, ageren og ro positivt. For nogle var det dog også ubehageligt, når arbejdsrutiner var ændret fra det vante.

Sansefødestuen i Herning

Kvalitative effekter

- Designet af fødestuen skaber bedre mulighed for autonomi, involvering og handlemuligheder
- Tryghed og positive distraktioner
- Positive tilbagemeldinger og stor tilfredshed hos par
- Fædrene føler sig mere ligeværdige
- Parrene er bedre til at reflektere over deres oplevelse og forløb



Wavecare's løsning

Kvalitative effekter

For parrene:

- 96% af kvinderne oplever en positiv indvirkning på tryghed og velvære (94% af mændene)
- 73.5% af kvinderne oplever en positiv indvirkning på smerteoplevelsen

For jordemødrene:

- Forbedret kommunikation mellem jordemoderen og den fødende kvinde – større engagement og nærvær
- Øget professionel integritet og tilfredsstillelse igennem arbejdet

"Og det er det, at sansefødestuerne de giver os meget bedre mulighed og inspiration til at lave den del af jordemoderarbejdet som er den gamle jordemoderkundskab".

Jordemoder Nordsjællands Hospital

Kvantitative effekter

Kejsersnit

6,4 % i sansefødestue
10,7 % i almindelig
fødestue





Erfaring med sansetiltag på Sygehus Lillebælt

Kvindesygdomme og fødsler
Kolding Sygehus

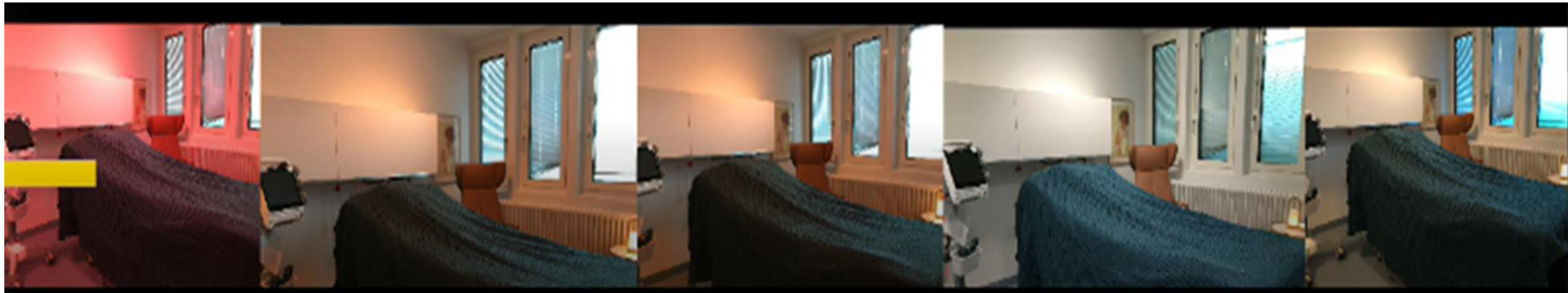
Større modernisering af fødestuer og personalerum i 2020

Fødestue før modernisering





DØGNRYTME OG SITUATIONSBESTEMT LYS PÅ FØDEAFSNITTET



Forandrer sig i takt med døgnets gang



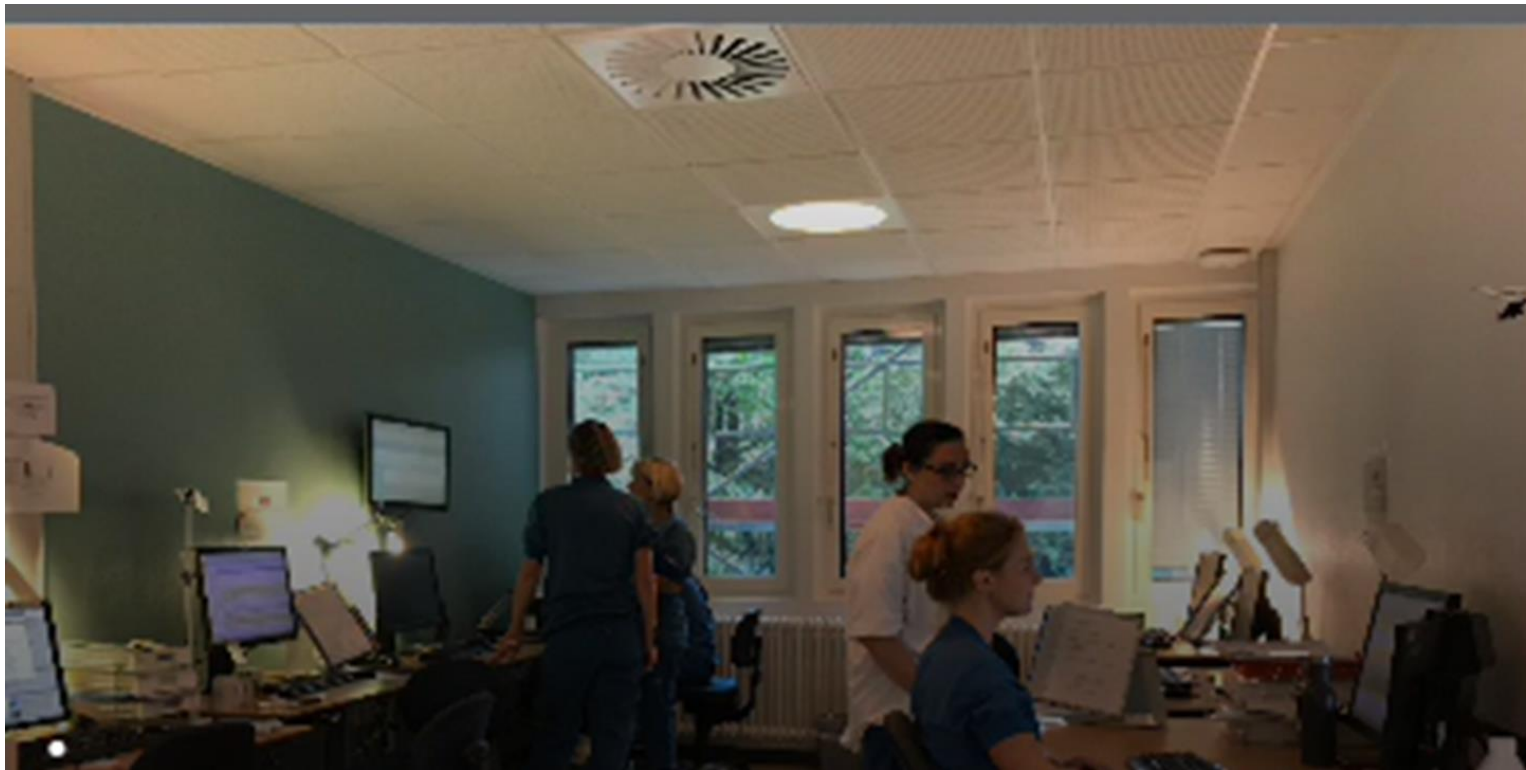








DØGNRYTMELYS I PERSONALERUM





Kolding fødestuer brugerundersøgelse April 2020

Kolding Sygehus

- en del af Sygehus Lillebælt

98 %

Meget tilfredse/ tilfredse med lyset

80 %

Synes at døgnrytmelyset er behageligt at opholde sig i

85 %

Mener, at lyset forbedrer deres arbejdsmiljø

98 %

Vil anbefale lyset til andre

Personalet oplever

- 81 % Mere ro
- 67 % Mere trivsel
- 63 % Mindre ør i hovedet/ groggy
- 59 % Øjnene bliver ikke så trætte
- 58 % Mere energi
- 53 % Mindre stress
- 51 % Bedre søvn

Understøtter fødsels faser

- 82 % bruger Hyggelys ved ankomst
- 82 % bruger Akutlys ved komplikationer
- 73 % bruger Hyggelys efter fødslen

Lysindstillingerne bruges aktivt dagligt

98 %

Det er vigtigt med forskellige lysindstillinger

76 %

Lyset bidrager positivt til fødslen

64%

Af pårørende/ fødende omtaler lyset positivt

Personalets kommentarer

Jeg bruger lyset i stort set alle forløb. Det fungerer rigtig godt ift. at fremme oxytocinniveauet.

Det betyder meget at have muligheden for at kunne indstille lyset efter stemning, humør, døgnrytme og situation

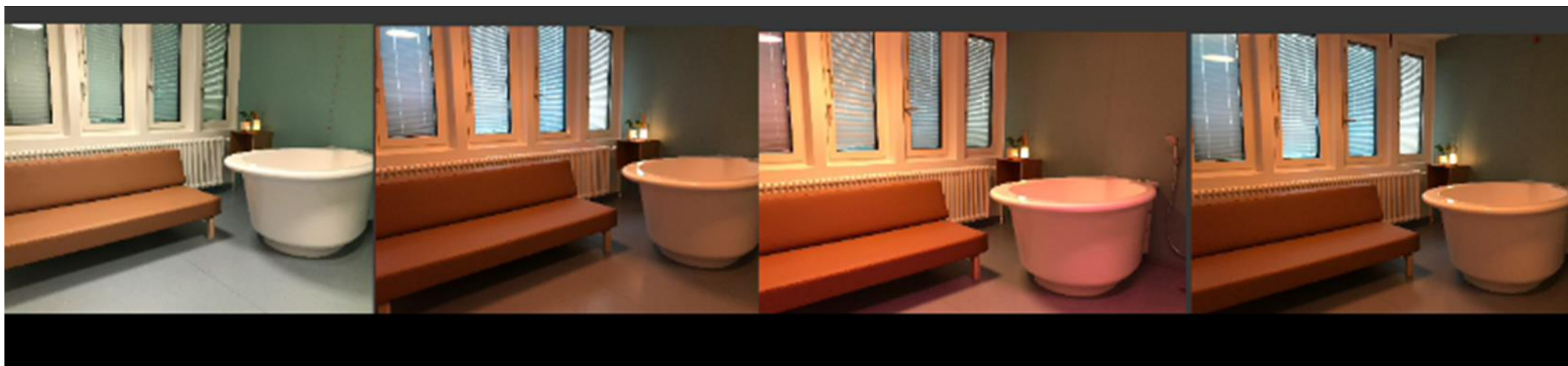
Det bidrager til en bedre arbejdsglæde og bedre oplevelse for familierne. Derudover giver det en klart bedre søvn efter nattevagt såfremt døgnrytmebelysningen benyttes.

Er meget glad for natlyset. Ved behov for ekstra lys, fx. ved papirarbejde kan man anvende en skivebordslampe, uden at forstyrre de øvrige personer på kontoret/personalestuen.

Elektronisk brugerundersøgelse som er gennemført i samarbejde med Kolding Sygehus i April 2020. Undersøgelsen er sendt til 105 personer hvoraf 51 af dem har svaret

chromaviso
Health Promoting Lighting

Fra brugerundersøgelse i samarbejde mellem Sygehus Lillebælt og Chromaviso



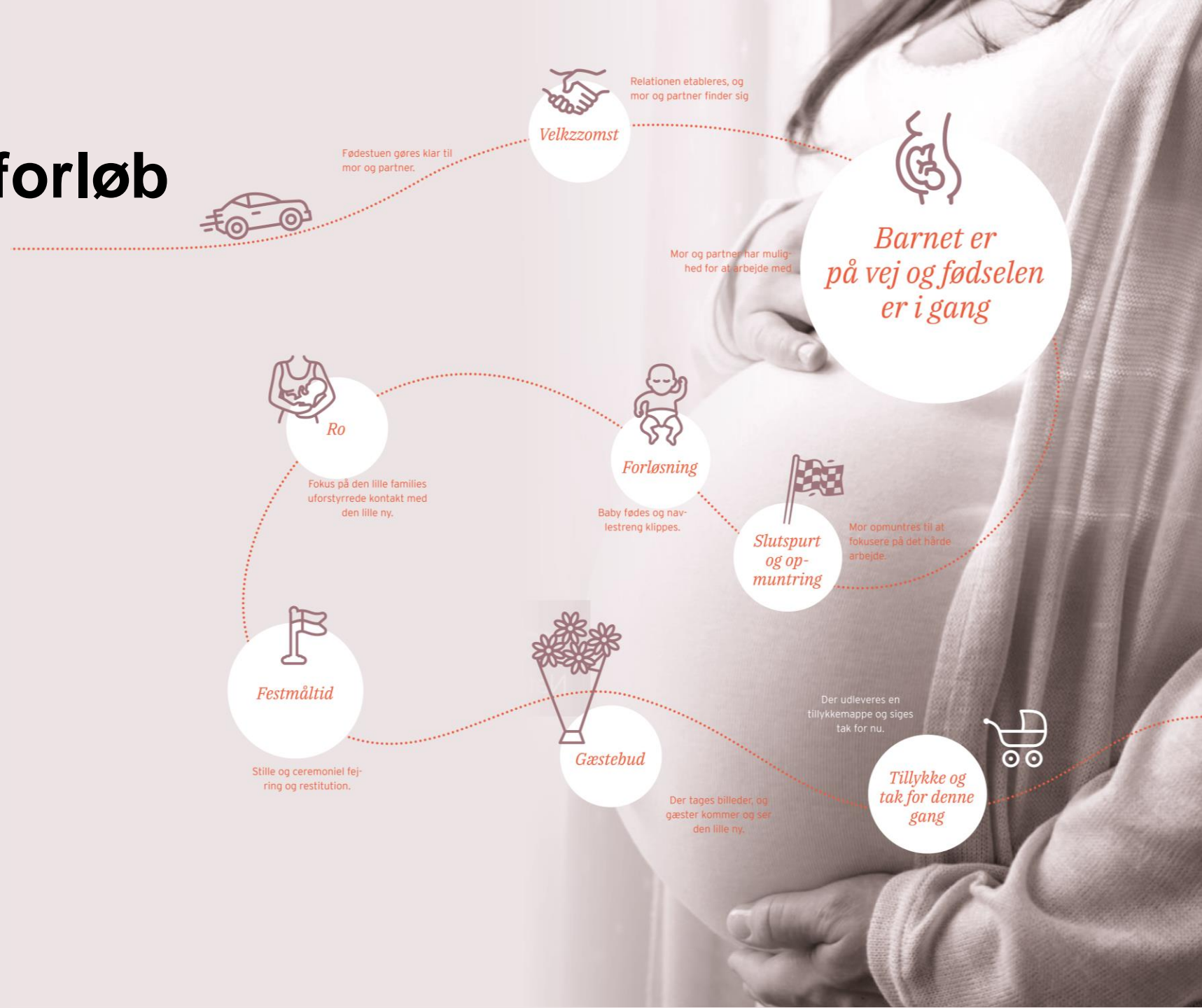
Om det kommende koncept i Region Syddanmark

Koncept

Det gode fødselsforløb

En standardisering af fødestuerne i Region Syddanmark starter med en fælles forståelse af den gode fødeoplevelse

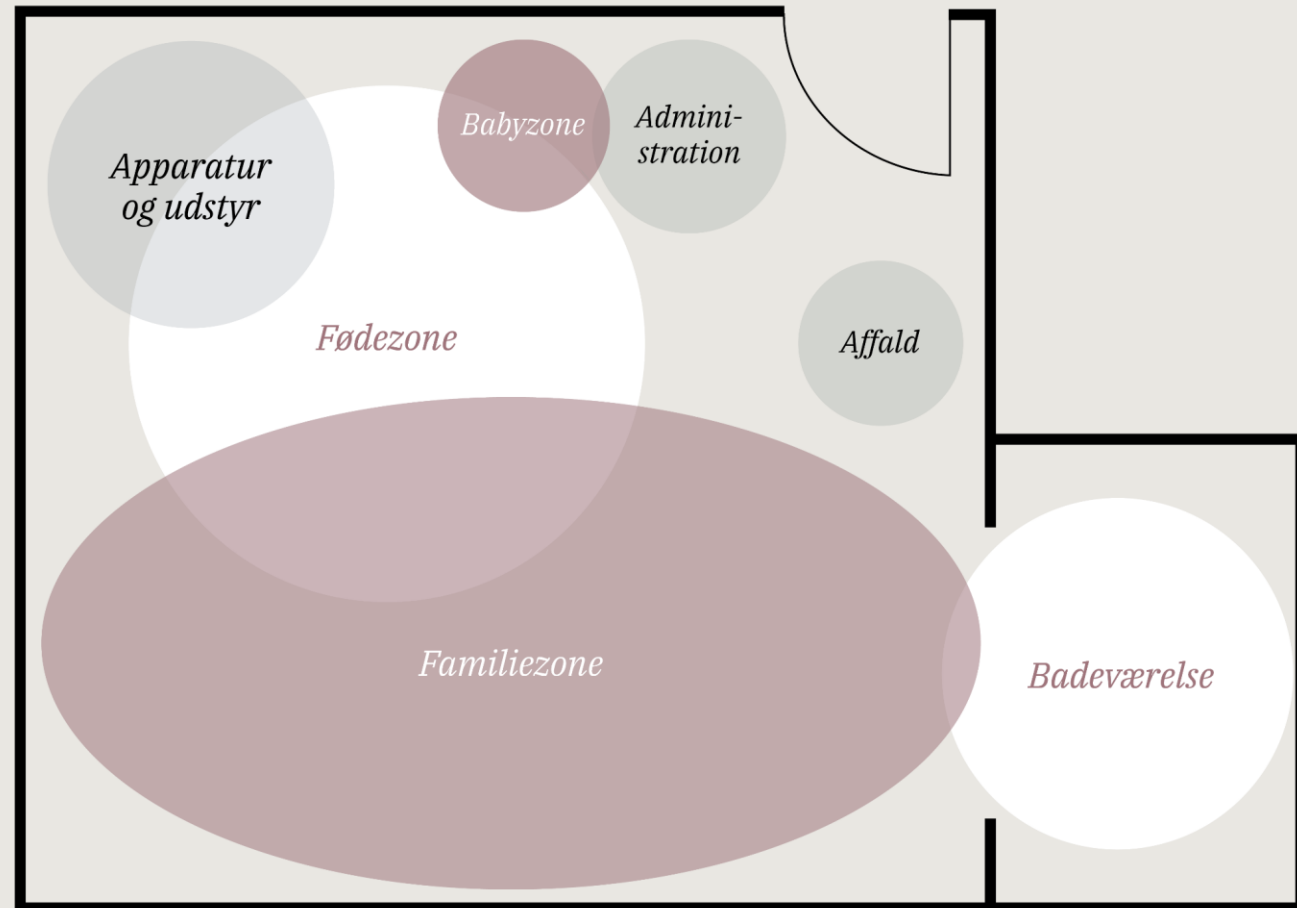
– hvad skal rummet kunne?



Koncept

Inddeling i zoner

Zoneinddeling understøtter det gode fødselsforløb og bidrager til at skabe overskuelighed og ro i rummet.



Koncept

Design og æstetik

Indretningsdesignet er et resultat af den proces, arbejdsgruppen har været igennem, og de snakke og diskussioner, der har været undervejs.

Autonomi

Den fødende og partner skal selv kunne påvirke indretningen

Ro i farver og materialer

Brug af naturmaterialer og naturreferencer

Sanse-påvirking

Indretningen skal facilitere stimulation af sanserne

Nedtoning af risikoudstyr

Fremhævelse af hjemlig og genkendelig indretning

Sansefødestue

Minimumstandard for indretning

I Region Syddanmarks Fødeplan (2022) fremgår det, at der skal kortlægges og defineres en fælles standard for det fremtidige gode fødselsmiljø, hvorefter de enkelte sygehuse kan vurdere og implementere lokale tiltag.

Formålet med at beskrive en fælles standard er at sikre, at der på tværs af regionens fødestuer etableres et ensartet kvalitetsniveau med en defineret minimumsstandard med baggrund i det designkoncept, som er udarbejdet i arbejdsgruppen for "Udarbejdelse af fælles regional standard i forhold til sansefødestuer".

Arbejdsgruppen har i processen udpeget 6 temaer, som tilsammen udgør minimumstandarden for indretningen.

1

Stemningsskabende lys

2

Beroligende lyd

3

Natur som udsmykning

4

Fremhævelse af familiezonen

5

Nedtoning af risikoudstyr

6

Hjemlig og nordisk æstetik

Indretningsforslag 46 m²

Eksempel til
inspiration



Vigtigste konklusioner

- Der er gode argumenter for at arbejde med sanseelementer, som understøtter det gode forløb på fødestuen
- Sansefødestuer skal både understøtte sundhedspersonalets rolle og de fødendes oplevelse
- Kvaliteten af de valgte løsninger har stor indflydelse på effekten og brugen
- Det er dog ikke nok at lave rummet om og bringe nye teknologiske løsninger ind
- Det handler om at integrere det i dagligdagen og få indretning, værktøjer, arbejdsgange og kultur til at hænge sammen for at skabe værdi